

## ANGÉLIQUE SCULPTURE

Vit et travaille dans un atelier de la ville de Paris  
Inscrite à la Maison des artistes et à l'ADAGP  
Membre de l'association Fiber Art Fever

0670293892

[Angelique.lefevre@wanadoo.fr](mailto:Angelique.lefevre@wanadoo.fr)

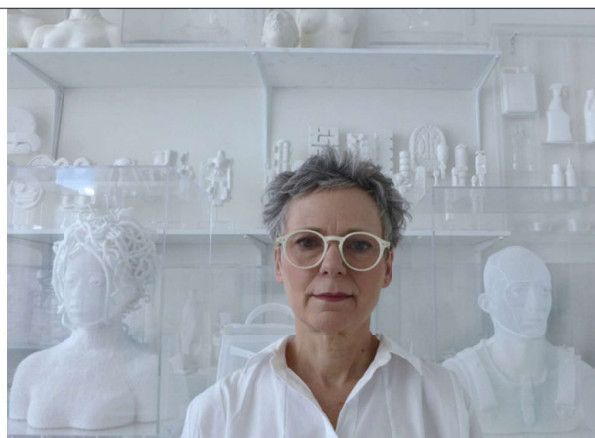
[www.angeliquelefevre.fr](http://www.angeliquelefevre.fr)



Angelique sculpture et Angelique Lefevre



#Angeliquesculpture



## UN MONDE NI BEAU NI LAID, PRÉCIEUX SEULEMENT

### EXPOSITIONS (sélection)

- 2022 - *La Puissance de l'humble*, Nuit Blanche, Métallerie Grésillon, 75020 Paris
- 2021 - *Un deux trois partez*, Biennale sur le thème du sport, Espace Gainville, Aulnay-sous-Bois
- *Lady DIOR*, WESTBUND Museum, Shanghai, CHINE
  - *Curiosités Vagabondes*, Centre d'art contemporain l'ar(T)senal, Dreux
  - *On achève bien la culture*, H Gallery, 75011 Paris
- 2020 - *Exposition personnelle - Prosôpons*, Galerie Jean-Marie Oger, 48 rue Chapon, 75003 Paris
- *Lady Dior As Seen By*, Osaka, JAPAN
  - *Affinités extatiques – Festival Solstice de la chair #1*, au 100ecs, rue de Charenton, Paris
  - *Promenade du collectionneur*, Galerie Maison parisienne, Hôtel Solvay, BRUXELLES
- 2019 - *Faux semblants*, Musée du textile et de la Mode, Cholet
- COLLECT SAATCHI GALLERY, Galerie Maison Parisienne, LONDRES
- 2018 - ART ELYSÉES, Galerie Maison Parisienne, Paris
- 2017 - SALON Yia-Young international Art Fair, Galerie Jean-Marie Oger, Paris
- 2016 - *Still life-Style Of life*, Carte blanche à Jean Marie Oger, 24 rue Beaubourg 75003 Paris
- *F.A.I.R.E.S.*, commissaire Yves Sabourin, Centre Tigous d'Art contemporain, Montreuil
- 2014 - *Exposition personnelle*, Prieuré Saint-Vincent, 28000 Chartres
- 2013 - ART ELYSÉES, Galerie Alain Blondel, Paris
- 2011 - *Morceaux exquis*, Fondation EDF, Paris

- [Exposition personnelle de photographies](#), Galerie du Lucernaire, Paris
- 2010 - *Orient Hermès*, esplanade institut du monde arabe, Paris
  - Galerie Charly Bailly, Genève, SUISSE
- 2009 - *Memento Mori*, Musée d'Evreux
- 2008 - *Fragilités*, Frac haute Normandie, Sotteville-lès-Rouen
- 2006 - [Exposition personnelle](#), Centre culturel La Chesnay, 95250 Beauchamp
- 2004 - [Exposition personnelle](#), Galerie Alain Blondel, Paris
- 2001 - *La vie en pop*, Galerie Seine 51, 75006 Paris
- 2000 - *Trois créatrices*, SEMA, Viaduc des arts, 75012 Paris
- 1997 - [Exposition personnelle](#), Musée Saint-Maur des Fossés, 94210 La Varenne Saint Hilaire
  - [Exposition personnelle](#), Galerie Mann, Rue Guénégaud, 75006 Paris

## COMMANDITAIRES

HERMÈS : (2012 – 2008 – 2006 – 2004 – 2002 – 1998)  
 VAN CLEEF&ARPELS : (2009 – 2006)  
 DIOR : (2010)  
 PATEK PHILIPPE : (2000)  
 SISLEY : (2010 – 2004)

## COLLECTIONS PUBLIQUES

2007 Frac Haute Normandie  
 2020 Galila's POC, Bruxelles, Belgique

## DISTINCTIONS

1997 : Prix du Viaduc d'Or

## TÉLÉVISIONS

2019 TV5 MONDE, Tendance XXL (8 septembre)  
 2014 Arte, collection "Reg'Arts de femmes", par Philippe Labrune (20 septembre)  
 2010 Arte, Tracks, Les nouvelles tendances de la sculpture contemporaine (11 mars)  
 2004 Arte, Journal de la culture, par Jérôme Cassou (26 juillet)  
     V5, Emission SoDA (22 février)  
     CL, "Têtes de l'art" (14 janvier)  
     France 3, Informations nationales 20h (10 janvier)  
 2001 Paris première, La vie en pop  
 1995 France II, Télé matin, William Leymergie

## BIBLIOGRAPHIE

Angélique – Futur antérieur, DMC, collection #27, Nathalie Mei, 2016

## TECHNIQUE

Les sculptures en tissu d'organdi sont assemblées par des techniques de couture et de broderie  
Le PET (poly(téréphtalate d'éthylène)) transparent est mis en forme par thermoformage  
Les résines polymères et le plâtre résine sont travaillés en modelage ou moulage.  
Les caissons d'encadrement sont en plexiglass.

## A PROPOS

### Angélique ou l'apparence éludée

Le domaine d'exploration et d'intervention d'Angélique se situe dans un monde parallèle, une autre dimension, provisoirement inaccessible à nos semelles de plomb.

Faisant la navette entre le ciel et l'asphalte de la jungle urbaine, l'artiste se saisit du voile des apparences et matérialise nos ectoplasmes. Douces apparitions.... Voici, en buste grandeur réelle, un barbare des villes. Mais, transfiguré, il nous apparaît diaphane, translucide...

Le look provocateur du personnage s'est transfiguré en une figure hiératique, au point d'évoquer la sérénité d'un dieu égyptien. A côté, vêtue de son sweat, une jeune rappeuse ou, plutôt, reflétée par la blancheur immaculée de son enveloppe immatérielle, l'image de son âme, pour l'éternité... Et puis, encore, des petites "choses" du quotidien, si triviales qu'on aurait pensé qu'enfin elles nous lâcheraient à l'instant du grand passage ; et bien non, elles sont toujours là... après transmutation. Des hamburgers, des frites et des baskets au milieu des chérubins ! Mais que fait le bon Dieu ? De tous ces objets qui ici-bas, nous alourdissent, Angélique Lefevre ne retient que le fantôme, le pur souvenir. Et non seulement, parvenus à cet état suprême, ils ont perdu leur agressivité, allégés qu'ils sont de leurs couleurs et de leur matérialité, mais miracle, ils sont devenus... importants.

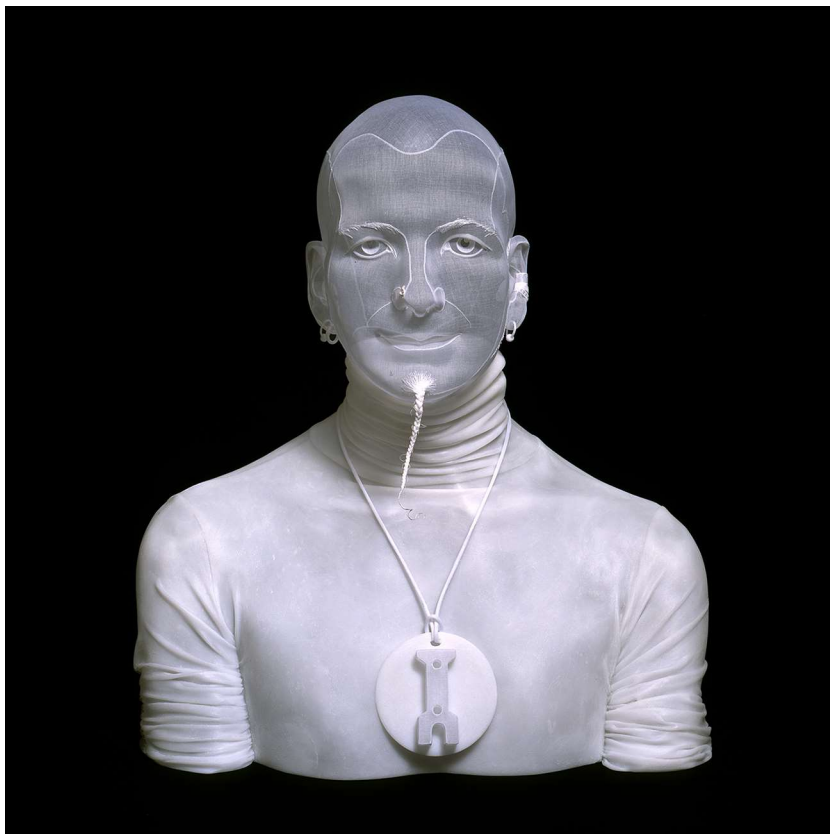
Ils sont devenus importants parce que, aussi dérisoires furent-ils dans le bas monde, leurs photons ayant un jour heurté nos rétines, ils restent, malgré tout, des éléments de la mémoire du monde et que le souvenir, en distillant le réel, transmute toute chose en témoin ; ni beau ni laid : précieux seulement.

Redescendons sur terre et, incrédules, examinons un peu de quoi sont faites ces apparitions. Une matière inouïe leur donne corps, l'organdi, un joli mot qui désigne une mousseline de coton, une trame impalpable, à laquelle un apprêt donne une forme. Et ces formes sont assemblées par des coutures selon des procédés exigeants et mystérieux : le droit-fil, le plein biais. La sculpture est uniquement couture. Le volume ne se gonfle qu'une fois le dernier point noué. Une fine broderie court parfois sur les formes pour marquer un motif. L'esprit d'Angélique chevauchant son aiguille agile (de vingt-sept centièmes de millimètre pour ne pas brutaliser la trame), à chaque point qu'elle fait, s'élève dans l'impalpable et nous y entraîne.

### Texte d' Alain Blondel



Angelique *Médusa* (67x50x40cm) 2018



Angelique *Le barbare des villes* (65x53x41cm) 2002



Angelique Ali Mahdavi (58x48x38cm) 2014



Angelique Mac Do II 2 (39 x39 x39cm) 2022



Angelique *Baskets fétichistes ou Fantasma* (45x33x33cm) 2021



Angelique *Jean Paul Gaultier* (70x65x45cm) 2015